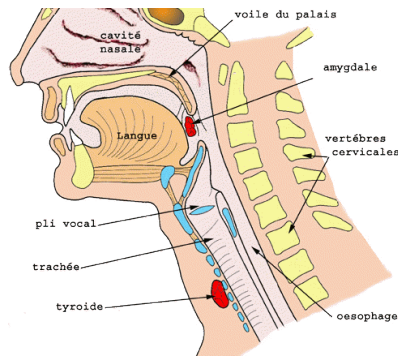


# STRUCTURES ET FONCTIONS ORL :



## DEFINITION :

Discipline	Qui prend en charge les pathologies et/ou troubles relatifs à
Otologie	Oreille, audition = équilibre
Rhinologie	Nez, sinus (cavités), olfaction, une partie du pharynx (oropharynx) = saveur, parfum
Laryngologie	Larynx, une partie du pharynx (hypopharynx)
Stomatologie	Cavité buccale

La structure anatomique ORL représente un **carrefour aérodigestif complexe multi étagé**.

Coordination entre système digestif et pulmonaire, proximité par la bouche : manger et respirer.  
RISQUES : obstruction voie aérienne, fausse route

<b>Oreille</b>	<p>→ <b>Oreille externe</b> : compartiment contenant pavillon et conduit externe.</p> <p>→ <b>Oreille moyenne</b> :</p> <ul style="list-style-type: none"> <li>- Otite externe : inflammation conduit, et conduit rouge</li> <li>- Otite moyenne aigue : inflammation tympan, tympan rouge et douloureux ou tympan suppuré</li> <li>- Otite aigue suppurée</li> </ul> <p>→ <b>Oreille interne</b> (équilibre) : coquelet et vestibule</p>	
<b>Cavité sinusale</b>	Sinus maxillaire, frontale et ethmoïdale 80-85% d'otite font suite à une sinusite (inflammation des sinus).	
<b>Fosse nasale</b>	Nez : 1 <sup>er</sup> filtre particulaire Fosses : 2 <sup>ème</sup> filtre particulaire	
<b>Olfaction</b>		
<b>Cavité buccale</b>	Nasopharynx et oropharynx	
<b>Goût</b>	Chaque zone de la langue a des perceptions spécifiques Rôle mastication : 1 <sup>ère</sup> étape physique et chimique de la digestion	
<b>Pharynx</b>	<p>→ <b>Pharynx</b> : conduit musculo membraneux, disposé verticalement en avant de la colonne cervicale, derrière la face, où se croisent la voie respiratoire et digestive.</p> <p>→ <b>Rhinopharynx</b></p> <p>→ <b>Oropharynx</b></p> <p>→ <b>Hypopharynx</b> : zone où commence l'organisation des passages</p> <p>→ <b>Larynx</b> : cartilage spécifique, partagé en 3 zones.</p>	

## FONCTIONS DU CARREFOUR AERODIGESTIF :

Olfaction (fonction sensorielle), conduit aérien respiratoire (indispensable), régulation d'échange, collaboration circulatoire, fixation et amarrage anatomique, phonation, coopération tussigène, participation à l'expectoration, déglutition, fonction émotionnelle.